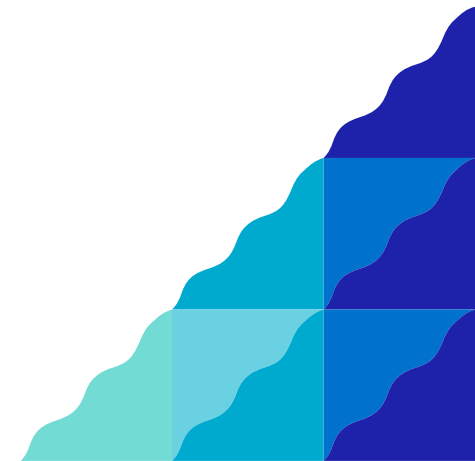


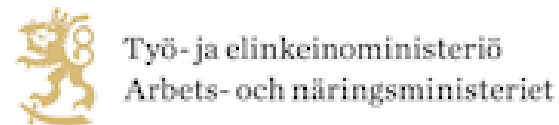
# **Moottorikelkkailu osana kestävää luontomatkailua- hanke (MOKEMA)**

**Paavo Hellstedt**

**Metsähallitus, Lapin luontopalvelut**



# Rahoittajat ja yhteistyötahot



Hanke

# Moottorikelkkailun edellytysten kehittäminen osana kestävästä luontomatkailusta

Tuloksena suunnitelmat, joiden kautta voidaan

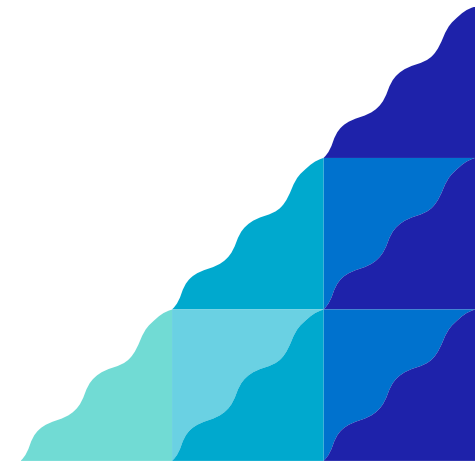
1. Kehittää moottorikelkkailua osana kestävästä luontomatkailusta
2. Luoda turvalliset puitteet moottorikelkkailulle
3. Selkeyttää moottorikelkkailuolosuhteita
4. Suojella luontoa ja muiden maaston käyttäjien oikeuksia

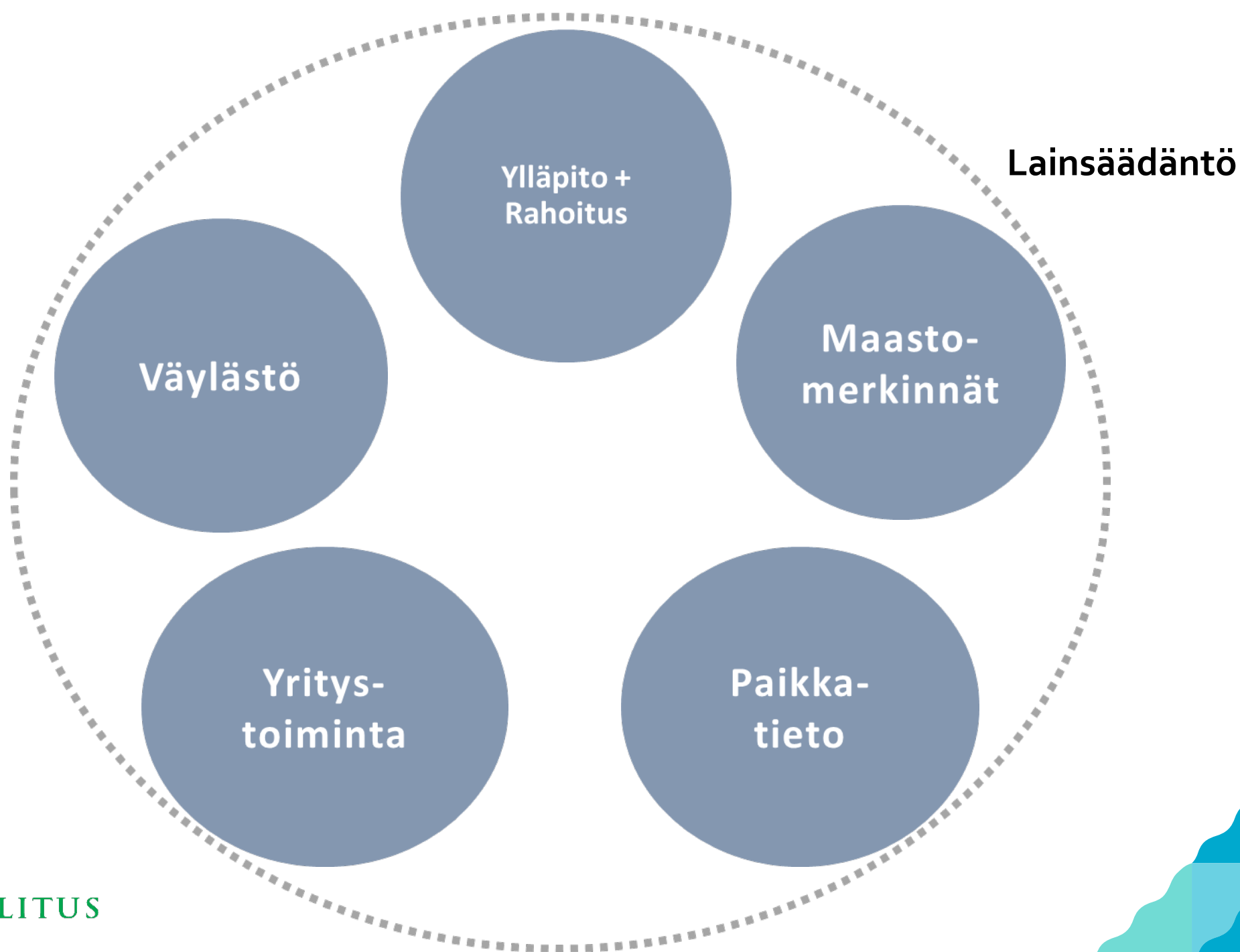


Moottorikelkkailujärjestelyistä toimiva ja käyttäjiä palveleva kokonaisuus

# Hankkeen kohderyhmät ja edunsaajat

- Matkailuyritykset, sekä kansainväliset ja kotimaiset matkailijat
- Poronhoito ja poronhoidon oheistuotteet
- Paikalliset asukkaat, mökkiläiset sekä moottorikelkkailu- ja luontoharrastajat
- Kunnat ja maanomistajat
- Pelastustoimi ja muu viranomaistoiminta
- Moottorikelkkailuun liittyvät muut elinkeinot
- Luonto ja kulttuuriperintö





# Lopputuloksena

## I. Suunnitelma moottorikelkkaväylästä

- Virallisista moottorikelkkareiteistä koostuva pääväylästä, joka yhdistää merkittävät matkailukeskukset ja asukaskeskittymät
- Pääväylästä ulkopuolinen väylästä, joka vastaa eri käyttäjäryhmien tarpeita ja tukee pääväylästä
- Investointitarpeiden kartoitus

## II. Suunnitelma moottorikelkkailuun pohjautuvan yritystoiminnan monipuolistamisen mahdollisuuksista

- Uusien moottorikelkkailutuotteiden edellytysten parantaminen
- Yrittäjien lupaprosessin yksinkertaistaminen ja selkeyttäminen

## III. Moottorikelkkailuun liittyvän ajantasaisen paikkatietoaineiston luominen asiakkaille ja muille toimijoille

- Paikkatiedon täydentäminen ja saatavuuden parantaminen Lipas-sovelluksen ja Retkikartan avulla
- Paikkatietoaineiston laadun ja hyödynnettävyyden kehittämisen suunnitelma

# Lopputuloksena

## IV. Suunnitelma selkeistä ja yhtenevistä maasto-opasteista ja merkinnöistä

- Uusien väylätyyppien huomioiminen opasteissa
- Turvallisuusnäkökulman sisällyttäminen opasteisiin REILA-hankkeen (reittimerkintöjen turvallisuus) suositusten mukaisesti

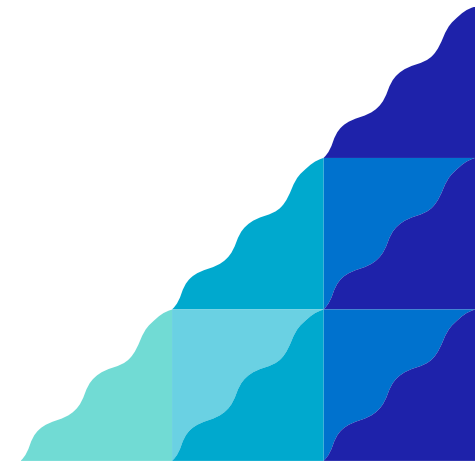
## V. Investointitarpeiden määrittely ja esitys niiden rahoitukseksi, ylläpidon vastuut ja rahoitus

- Yhteenveto investointitarpeista ja esitys niiden rahoituksesta
- Esitys moottorikelkkaväylien ylläpidon vastuunjaosta ja rahoituksesta

## VI. Ehdotukset lainsäädännön kehittämiseksi

# Keskeisiä kysymyksiä

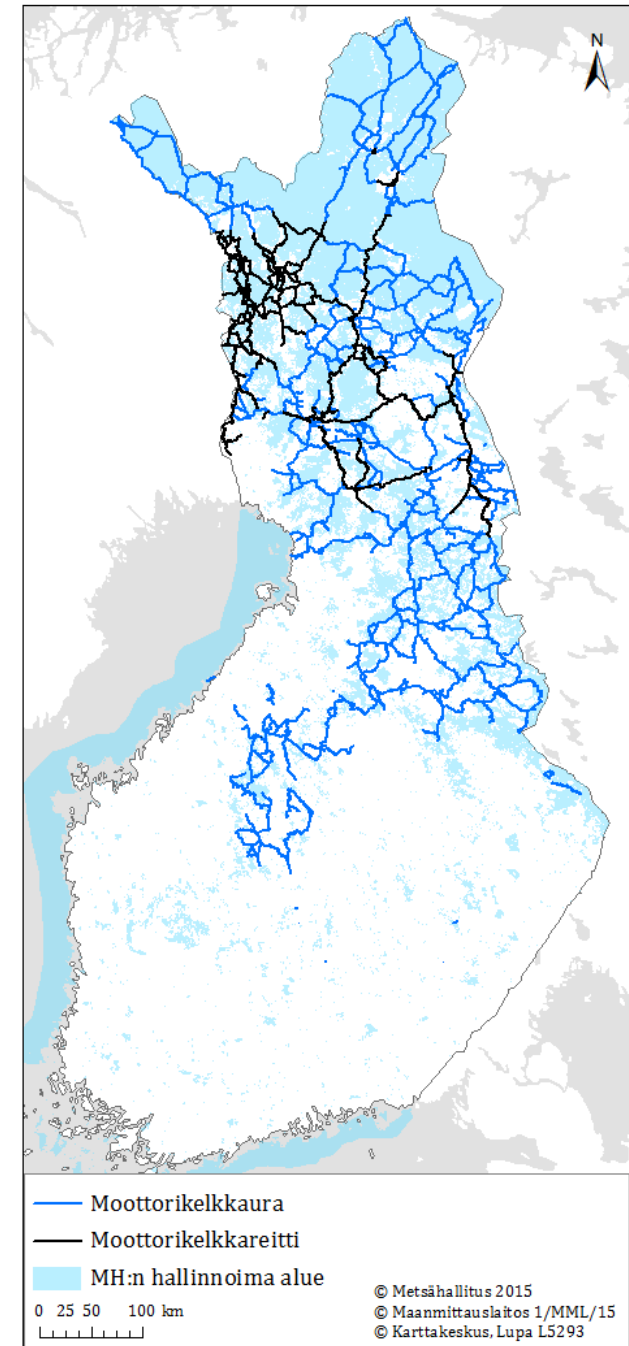
- Keskeisten keskusten ja esim matkailutoimijoiden väliset yhteydet
- Yhteydet taukopaikoille, lähtöpisteisiin ja sivukyliin
- Kuntarajat ylittävät väylät ja niiden ylläpito
- Uusien rakenteiden investoinnit ja ylläpito
- Paikkatiedon ylläpito
- Reittimerkinnät ja opasteet
- Poronhoito ja moottorikelkkailu





# Moottorikelkkailu ja poronhoito

- Moottorikelkka erittäin tärkeä poronhoitotyössä
- Ammattikäytössä ja vapaa-ajankäytössä kelkkailusäännöissä eroja
- Hankkeen tavoitteiden ja poronhoidossa käytettävän moottorikelkkailun välillä melko pieni vaikutusalue
  - Matkailu osana elinkeinoa
  - Poroille aiheutuvat häiriöt
- Kelkkailu ja poronhoito
  - Kevätruokinta/ -vasomisalueet
  - Väylät vaaranpaikkoina
  - Villi kelkkailu/ajo hoitotehtävissä tekee väylän?



# KIITOS

[Paavo.hellstedt@metsa.fi](mailto:Paavo.hellstedt@metsa.fi)

Puh: +35840 573 6504

[Tuija.makkonen@metsa.fi](mailto:Tuija.makkonen@metsa.fi)

Puh: +35840 579 6750

<http://www.metsa.fi/mokema>

